



Guía de Instalación

Series 315/363-xxxx- Grow Link Tube





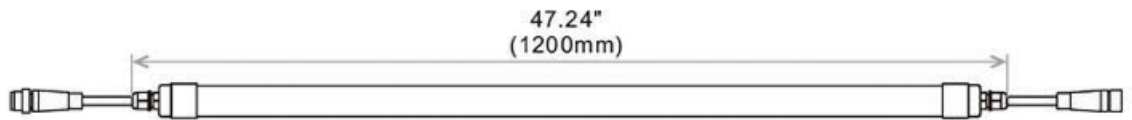
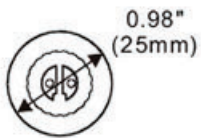
ANTES DE LA INSTALACIÓN



Información importante. Leer atentamente

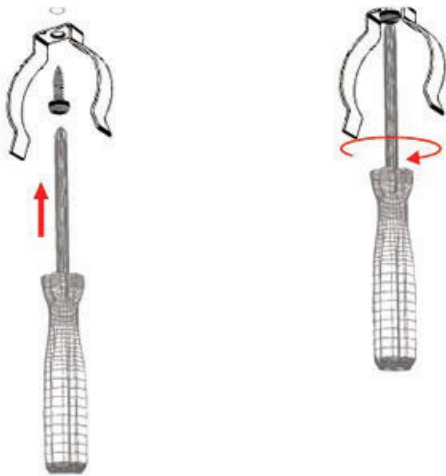
Esta guía explica cómo instalar las luminarias 315-xxxx Grow Link Tube. Se deben seguir todas las advertencias y precauciones. La instalación debe ser realizada por expertos cualificados de acuerdo con las normativas nacionales y locales de electricidad y construcción.

INSTALACIÓN

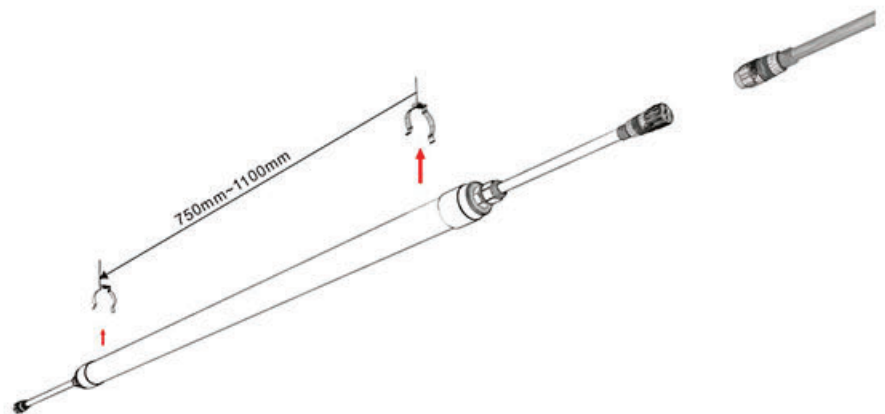


1 - Montaje en techo de clips inoxidable

1

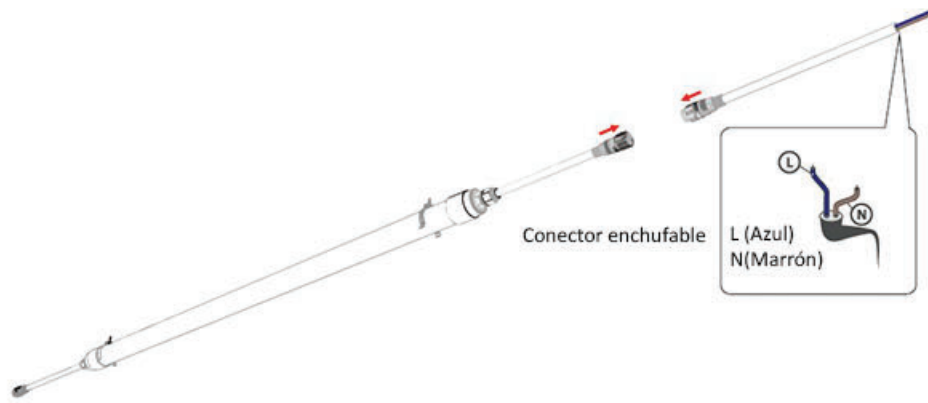


2

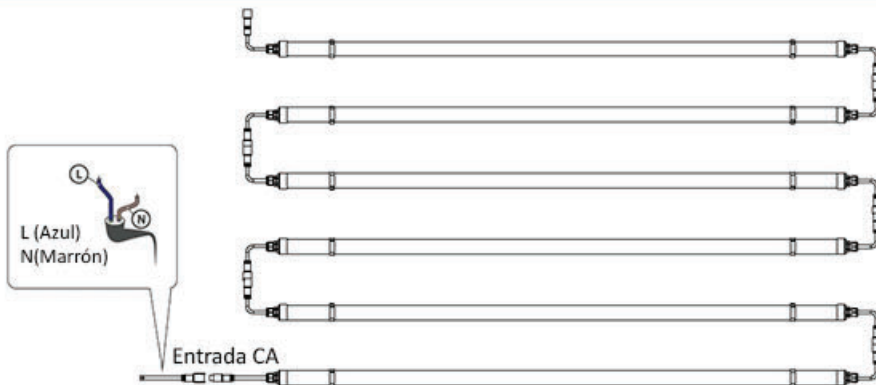




2 - Conexiones



3 - Conexión general entre luminarias



IMPORTANTE

- La lámpara debe orientarse con la luz hacia abajo (NO hacia arriba o hacia los lados). Los daños causados en la luminaria por la radiación de calor cuando se opera del revés o de lado no está cubierto por la garantía.
- Asegúrese de que los clips de acero inoxidable estén instalados de forma segura para evitar que la luminaria se suelte o se caiga.
- El LED no se puede reparar ni reemplazar.
- No modifique ni altere el producto, esto anularía la garantía.
- No encienda la alimentación hasta completar la instalación.
- Utilice una caja de conexión con grado IP66.
- Desconecte la fuente de alimentación antes de la instalación. La instalación debe ser realizada por expertos cualificados de acuerdo con las normativas nacionales y locales de electricidad y construcción.



No toque la luminaria mientras está en funcionamiento. Antes de tocar la luminaria desconecte la fuente de alimentación y dejar que se enfríe completamente.



Riesgo secundario: No mire directamente a la fuente de luz para evitar daños o molestias en los ojos debido al brillo de la luminaria.

